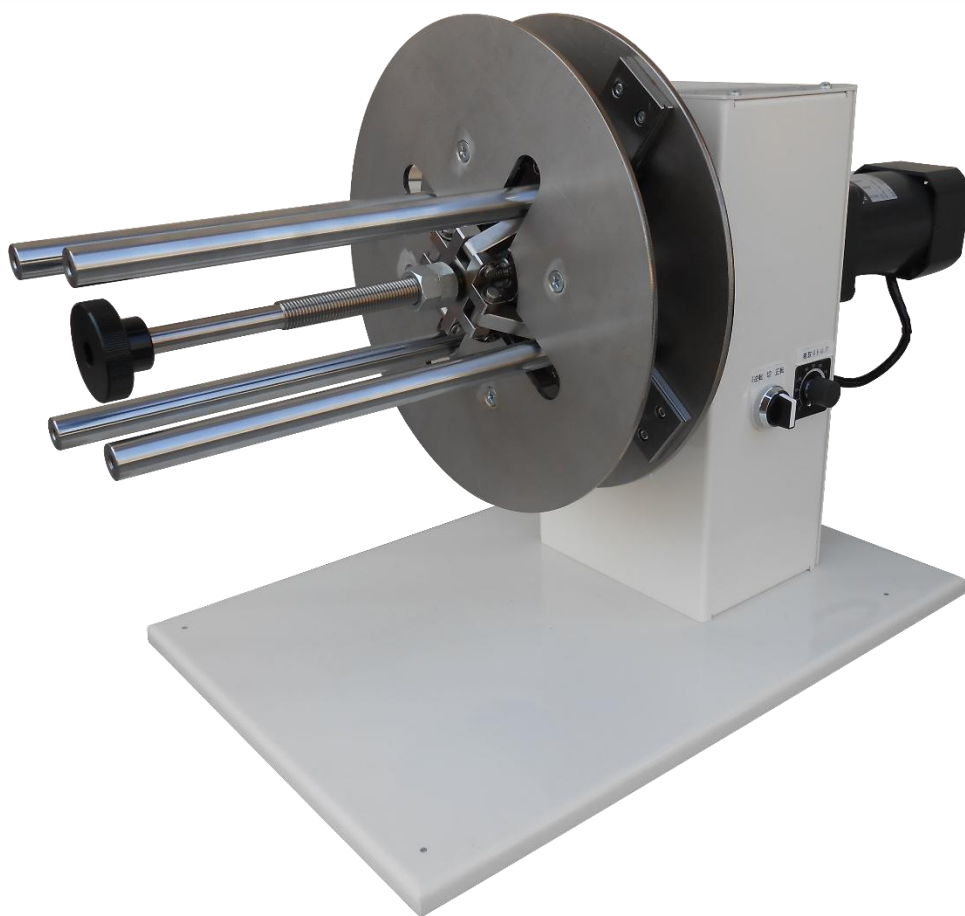


カセ巻き取り機

MS3N-KS-300-φ150

- 紙、フィルムなどを定張力で巻き取るユニットです。
- 巻き取りにはトルクモーターを使用していますので、巻き取りトルクをポリウムで調整できるようになっています。
- 巻き取り回転方向は、正転/切り/逆転の切り替えスイッチが付いています。
- トルクモーターなので、巻きだしブレーキとしても使用可能です。
- オプション：フットスイッチ（運転/停止）
- 巻き取り軸中心のハンドルノブで4本支柱が拡張または収縮します。
- 標準価格 ¥ 599,000 ~



- 電源電圧 AC100V 3A
- 本体重量 約30Kg
- トルクモーター容量 40W（ポリウム調整で巻き取り張力が変わります）
- 巻き取り張力 巻き径200mm時
50rpmタイプ 110N（短時間定格時）／24N（連続定格時）
100rpmタイプ 58N（短時間定格時）／11.6N（連続定格時）
300rpmタイプ 19N（短時間定格時）／3.8N（連続定格時）
- 巻き取り（フィルム）幅：300mm
- 詳細仕様は裏面



自動機械設計・製作
フィルム・ケーブル巻き取り／巻き出し装置

有限会社 ユ タ カ 製 作 所

〒581-0044 大阪府八尾市木の本2-19

TEL 072-923-7727 URL <http://www.yutaka-ss.com>

FAX 072-923-7737 E-mail info@yutaka-ss.com

概略仕様 MS3N-KS-300-φ150

電源電圧	AC100V 3A
巻き取り駆動	40Wトルクモーター ポリウムによるトルク調整が可能です
巻き取り張力	巻き径φ200mm時 50rpmタイプ 110N（短時間定格時）／24N（連続定格時） 100rpmタイプ 58N（短時間定格時）／11.6N（連続定格時） 300rpmタイプ 19N（短時間定格時）／3.8N（連続定格時）
最大巻き取り速度	50rpmタイプ 23m/min 巻き径φ150mm時 100rpmタイプ 46m/min 巻き径φ150mm時 300rpmタイプ 138m/min 巻き径φ150mm時 速度は巻出し側により成り行きとなります
最小巻き径	4支点間最小四角径：φ130mm （4支点間最小円径：φ145mm）
最大巻き径	4支点間最大四角径：φ160mm （4支点間最大円径：φ175mm）
最大フィルム幅	300mm
最大巻き径	φ300mm（円板サイズ） 円板サイズ以上に巻き取る場合にはφ450mmまで可能です
最大巻き重量	20kg
本体重量	約30kg
本体概略寸法	幅：350mm 奥行：800mm 高さ：430mm

オプション：フットスイッチ（後付けはできません）

貴社仕様の特注品も1台より製作可能ですのでお問い合わせください

標準価格¥599,000～